

Happy Home Bergamo

Via Pietro Ronzoni, 10 – 24128 – Bergamo – BG – Italia


Host: +39 375 603 9997 (Backup: +39 347 273 8291 / +39 347 988 8698)

www.happyhomebergamo.it – info@happyhomebergamo.it


Codice Identificativo Regionale di Riferimento: CIR 016024 – CIM 00586



Brescia

 **Visitare la città:** treno diretto da **Bergamo** ogni ora per la stazione di **Brescia** + Metro per **Vittoria** (centro) o **San Faustino** (Castello).

Attenzione: auto non ammesse nel **centro di Brescia**, solo residenti.

 **Visiting the city:** direct train from **Bergamo** every hour to **Brescia** station + Metro.

Warning: no cars admitted in **Brescia city center**, only residents.

 **Visite de la ville:** train direct de **Bergamo** toutes les heures jusqu'à la gare de **Brescia** + Metro.

Attention: voitures interdites dans le **centre de Brescia**, résidents uniquement.

 **Besuchen Sie die Stadt:** stündlicher Direktzug von **Bergamo** zum **Brescia** Bahnhof + Metro.

Achtung: Autos sind im **Zentrum von Brescia** nicht erlaubt, nur Anwohner.

 **Visitando la ciudad:** tren directo desde **Bergamo** cada hora hasta la estación de **Brescia** + Metro.

Advertencia: no se admiten coches en el **centro de Brescia**, sólo residentes.

Visit Brescia

<https://www.bresciatourism.it/visit-brescia>

<https://www.bresciatourism.it/en/visit-brescia>

<https://www.bresciatourism.it/fr/visitez-brescia>

<https://www.bresciatourism.it/de/besuche-brescia>

Sitio web en español no disponible

<https://www.meteo.it/meteo/brescia-17029>

Previsioni Meteorologiche

Weather Forecasts

Prévisions Météo

Wettervorhersage

Pronóstico del tiempo

Brescia: fondata dagli antichi Romani con il nome **Brixia** intorno al 200 a.C.

Brescia: founded by the ancient Romans with the name **Brixia** around 200 BC.

Brescia: fondée par les anciens Romains sous le nom de **Brixia** vers 200 avant JC.

Brescia: um 200 v. Chr. von den alten Römern unter dem Namen **Brixia** gegründet.

Brescia: fundada por los antiguos romanos con el nombre de **Brixia** alrededor del año 200 a.C.



Abbonamento Musei – Regione Lombardia: **Castello e Musei**

Museums Subscription – Lombardy Region: **Castle and Museums**

Abonnement au musées – Région Lombardie: **Château et Musées**

Museumsabonnement – Region Lombardei: **Schloss und Museen**

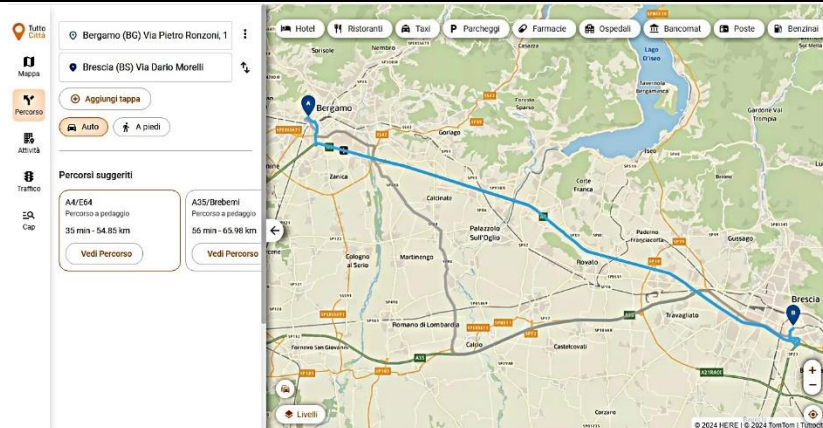
Suscripción a los museos – Región de Lombardía: **Castillo y Museos**

<https://abbonamentomusei.it/ricerca-musei/?filtering=1®ione=lombardia&provincia=BS>



Visita con l'auto
Visit by car
Visite en voiture
Anreise mit dem Auto
Visita en coche

Brescia



Bergamo => Autostrada A4 direction Venezia => Exit: Brescia Centro = Km 55 / 45 min.

Brescia – Parcheggi – Parkings

<https://www.bresciatourism.it/info-utili/muoversi-a-brescia/parcheggiare-a-brescia>

<https://www.bresciatourism.it/en/useful-information/how-to-get-around-brescia/parking-in-brescia>

<https://www.bresciatourism.it/fr/infos-utiles/se-deplacer-a-brescia/parkings-de-brescia>

<https://www.bresciatourism.it/de/nuetzliche-infos/unterwegs-in-brescia/parken-in-brescia>

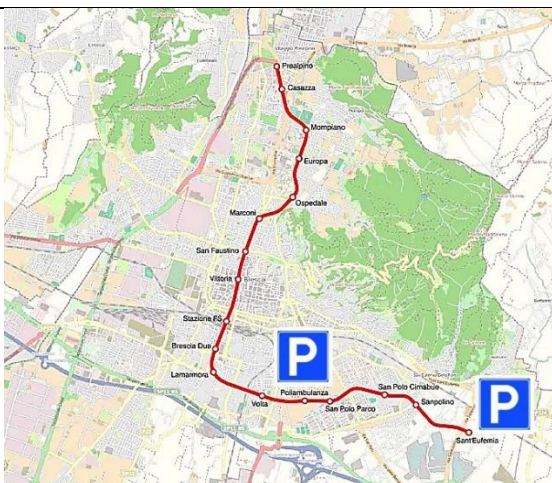
<https://www.bresciamobilita.it/parking/parcheggi-in-struttura>

<https://www.bresciamobilita.it/en/parking/parkings>

Brescia – Parcheggi raccomandati – Recommended Parkings

Parking Metro Poliambulanza – Via Dario Morelli – Brescia

Parking Metro Sant'Eufemia – Via Agostino Chiappa – Brescia





<https://www.trenitalia.com>
<https://www.trenitalia.com/en.html>
<https://www.trenitalia.com/fr.html>
<https://www.trenitalia.com/de.html>
Sito web en español no disponible

Visita con il treno – C'è un treno circa ogni ora.

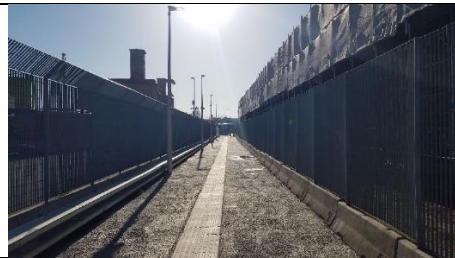
Visit by train – There is a train approximately every hour.

Visite en train – Il y a un train environ toutes les heures.

Besuch mit der Bahn – Es gibt ungefähr jede Stunde einen Zug.

Visita en tren – Hay un tren aproximadamente cada hora.

Station dei treni: Bergamo – Binario 1 Est (distanza 500 metri) => Brescia
Train Station: Bergamo – Platform 1 Est (distance 500 meters) => Brescia



Station dei treni: Brescia
Train Station: Brescia



Stazione di Brescia FS (Ferrovie dello Stato)
Brescia – Viale della Stazione, 36

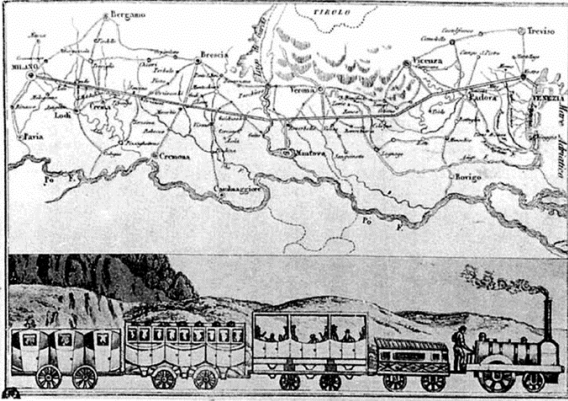
È una delle stazioni ferroviarie più antiche d'Italia, costruita nel **1857** lungo la ferrovia **Milano – Venezia**, e mai modificata

It is one of the older train stations in Italy, built in **1857** along the railway **Milan – Venice**, and never modified

C'est l'une des gares les plus anciennes d'Italie, construite en **1857** le long de la ligne ferroviaire **Milan – Venise** et jamais modifiée.

Es handelt sich um einen der ältesten Bahnhöfe Italiens. Er wurde **1857** entlang der Eisenbahnstrecke **Mailand–Venedig** erbaut und nie umgebaut.

Es una de las estaciones de tren más antiguas de Italia, construida en **1857** a lo largo de la línea ferroviaria **Milán-Venecia** y nunca modificada.



1857



1859



1967



2012



2017



2020

Brescia – Metro (underground) – Validità Biglietto = 90 minuti
Ticket validity Metro & Buses = 90 minutes

Acquistare i biglietti della Metro (anche per il ritorno) = **1,70 Euro**

Buy Metro tickets (also for the return) = **1,70 Euro**

Acheter les tickets de Métro (aussi pour le retour) = **1,70 Euro**

Kaufen Sie Metro-Tickets (auch für die Hin- und Rückfahrt) = **1,70 Euro**

Comprar billetes de Metro (también para la vuelta) = **1,70 Euro**

Brescia – Metro (underground)

Da **Stazione** a **San Faustino** per visitare il Castello sulla collina, e poi in discesa Santa Giulia, la zona Romana e il centro città.

Da **Stazione** a **Vittoria** per visitare solo Santa Giulia e il centro città.

Da **Vittoria** a **Stazione** per il ritorno.

From **Stazione** to **San Faustino** to visit the Castle on the hill, and then downhill to Santa Giulia, the Roman area and the city center.

From **Stazione** to **Vittoria** to visit only Santa Giulia and the city center.

From **Vittoria** to **Stazione** for the return.

De **Stazione** à **San Faustino** pour visiter le Château sur la colline, puis descente vers Santa Giulia, la zone Romaine et le centre ville.

De **Stazione** à **Vittoria** pour visiter uniquement Santa Giulia et le centre ville.

De **Vittoria** à **Stazione** pour le retour.

Vom **Stazione** nach **San Faustino**, um die Schloss auf dem Hügel zu besichtigen, und dann bergab nach Santa Giulia, dem Römischen Viertel und dem Stadtzentrum.

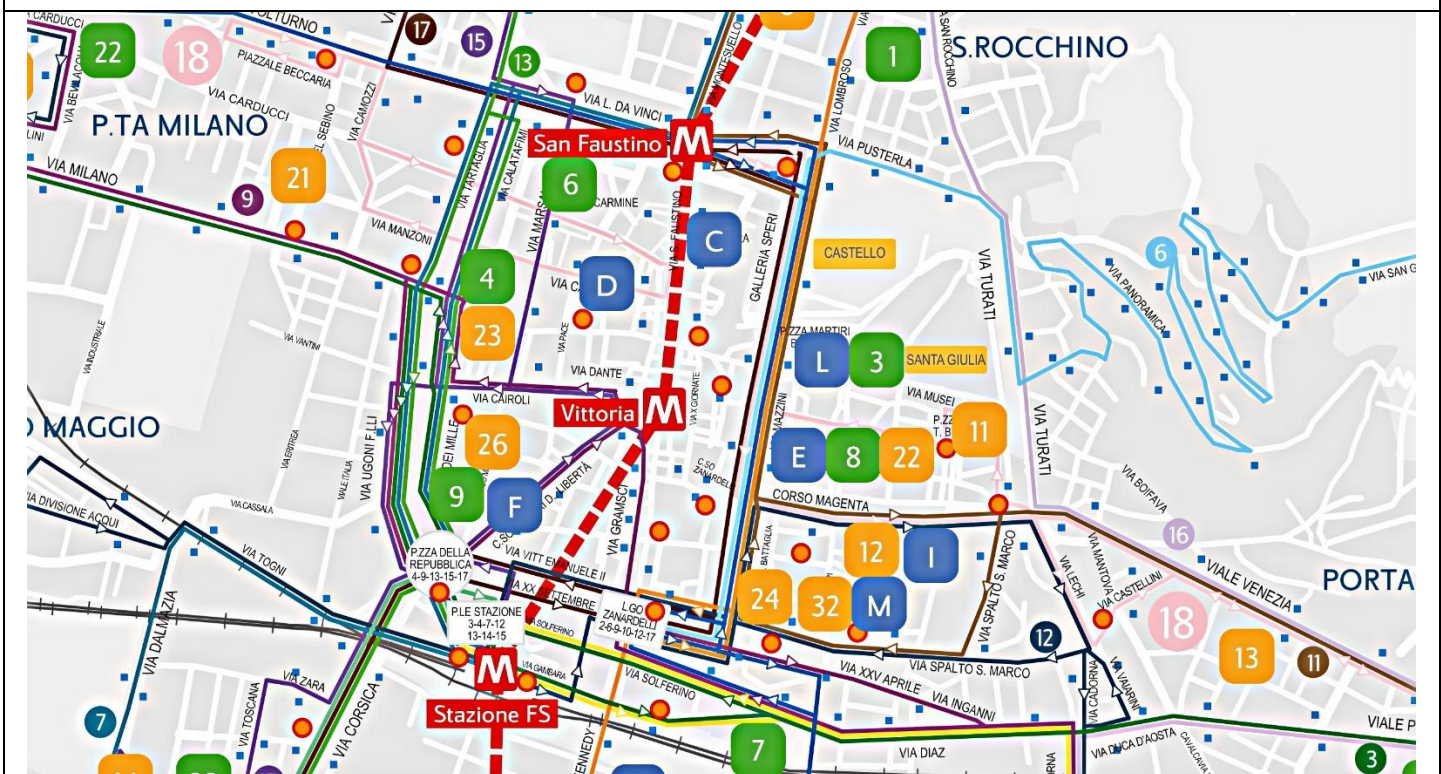
Vom **Stazione** nach **Vittoria**, um nur Santa Giulia und das Stadtzentrum zu besichtigen.

Von **Vittoria** nach **Stazione** für die Rückfahrt.

De **Stazione** hasta **San Faustino** para visitar el Castillo en la colina, y luego bajada hasta Santa Giulia, la zona Romana y el centro de la ciudad.

De **Stazione** hasta **Vittoria** para visitar sólo Santa Giulia y el centro de la ciudad.

De **Vittoria** a **Stazione** para el regreso.



Castello & Musei

Brescia – Via del Castello, 9 (sulla collina = up the hill)

Metro San Faustino + 1 Km a piedi / walking

https://abbonamentomusei.it/spazio_espositivo/castello-di-brescia

https://abbonamentomusei.it/spazio_espositivo/museo-del-risorgimento-leonessa-ditalia

https://abbonamentomusei.it/spazio_espositivo/museo-delle-armi-luigi-marzoli



Santa Giulia – Museo

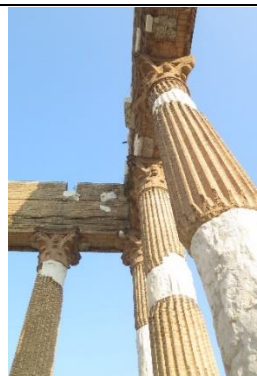
Brescia – Via dei Musei, 81

https://abbonamentomusei.it/spazio_espositivo/museo-di-santa-giulia



Brixia Capitolium = Antica area Romana con tempio e teatro
Ancient Roman area with temple and theatre
Brescia – Via dei Musei, 55

https://abbonamentomusei.it/spazio_espositivo/brixia-parco-archeologico-di-brescia-romana



Palazzo Broletto e Torre del Popolo = Palace and People Tower
Palazzo del Governo = Government Palace
Brescia – Piazza Paolo VI – Vicolo S. Agostino



**Duomo Nuovo e Duomo Vecchio = New Cathedral and Old Cathedral
Brescia – Piazza Paolo VI**



Museo Piamarta – Brescia – Via Giovanni Piamarta, 6

https://abbonamentomusei.it/spazio_espositivo/museo-giovanni-piamarta

Museo Diocesano (paintings) – Brescia – Via Gasparo da Salò, 13

https://abbonamentomusei.it/spazio_espositivo/museo-diocesano-di-brescia

Pinacoteca Martinengo (paintings) – Brescia – Piazza Moretto

https://abbonamentomusei.it/spazio_espositivo/pinacoteca-tosio-martinengo

Palazzo Comunale – Town Hall

Visiting hours = 09.00 / 12.30 + 14.00 / 19.00 (sunday closed)

Torre dell’Orologio astronomico – Astronomical Clock Tower

Brescia – Piazza della Loggia



Piazza Vittoria



Metro from VITTORIA to STAZIONE

Museo Mille Miglia – h. 10 / 18 – Viale della Bornata, 123 – Brescia

Tel. +39 030 336 56 31 – segreteria@museomillemiglia.it

Metro Sanpolino + 1,2 Km a piedi / walking

<https://www.museomillemiglia.it/it>

